

### راهنمای نگارش فرمت اولیه

#### عنوان: فونت btitr و اندازه ی ۱۶

همانند هر محتوای علمی، ایده شما بهتر است در صورت امکان عنوانی داشته باشد که پاسخ به سوالات روشن‌گر هر مطالعه‌ای را در برداشته باشد: البته عبارت چه زمانی و در چه مکانی می‌تواند با توجه به عملی نشدن بسیاری از ایده‌ها بنا به محتوای کلی ذکر نشوند. عنوان ایده شما می‌تواند عبارتی کاملاً خلاقانه باشد و باید اثربخشی آن برای افراد مختلف در هنگام شنیدن را مد نظر قرار داشته باشید اما بهتر است در عین حال به یک سری قواعد کلی که در بخش پیشنهادات به آن اشاره شده توجه کنید.

#### معرفی طرح: فونت bnazanin اندازه ی ۱۴

بیان کنید که چطور ایده شما به یک نیاز پاسخ می‌دهد. همچنین فاصله بین عملکرد فعلی و ایده آل فراگیر را بیان کنید و در نهایت در یک جمله دلیل خود را برای تغییر پیشنهادی بیان کنید جزئیات مراحل اجرای ایده به صورت گام به گام، همچنین منابع و امکانات لازم برای فاز اجرایی اعم از منابع مالی، انسانی... و نیز ارایه زمانبندی پیش بینی شده و محل اجرایی شدن ایده (کلاس درس، آزمایشگاه، بخش‌های آموزشی بیمارستان و...)، از مواردی است که در این بخش باید به آن پرداخته شود. به قابل فهم ترین شکل ممکن توضیح دهید که می‌خواهید چه کاری انجام دهید؟ به چه شکلی و با چه ابزاری می‌خواهید فرآیند تغییرات را ایجاد کنید؟ به چه منابع (اعم از انسانی، مالی و...) و چه امکاناتی نیاز دارید؟ یا نیروی فعلی با همین وضعیت فعلی و یا کسب مهارت از طریق دوره‌های آموزشی می‌تواند نیاز شما را برطرف کند؟ از چه ابزارهایی برای اجرای ایده استفاده می‌کنید؟ بعنوان مثال اگر ایده در حیطه یادگیری یاددهی است آیا از ابزارهای نوین آموزشی و امکانات دیجیتال استفاده می‌کنید؟ زمانبندی شما برای فازهای مختلف اجرای ایده به چه شکل است؟ همچنین مکانی که ایده شما در آن عملی می‌شود را در این بخش ذکر کنید. برای مثال ۳ ماه در یک کلینیک بیماران سرپایی، یا یک سال در محل‌های متعدد در قالب برنامه آموزشی، یا جلسه یک ساعته در آزمایشگاه و ...

#### مشابهت یابی و ذکر وجه تمایز:

منابع را مرور کنید و بدنبال تجربیات مشابه با آن چه نوعی در ارتباط با ایده شما، چه از لحاظ نیاز هدف و چه فرآیند اجرایی هست باشید. فرقی نمی‌کند این تجربه مربوط به داخل یا خارج کشور باشد و یا حتی خارج از حوزه آموزش علوم پزشکی، اگر با ایده شما مرتبط است آن را بررسی کنید! این کار به شما فرصت می‌دهد تا نسبت به برخی مسائل که در ذهن دارید دید بهتری داشته باشید، نتیجه برخی مداخلات را تا حدی واقع بینانه پیش بینی کنید و با اشتباهات رایجی که ممکن است شما هم به آن‌ها دچار شوید آشنا شوید. در واقعی با این کار به قول نیوتون بر شانه‌های غول ایستاده اید و آینده را بهتر دیده اید. به ساده ترین زبان ممکن، چرا فکر می‌کنید ایده شما نوآورانه است؟ این مساله به این معنا نیست که ایده شما نباید تاکنون هیچ جا و هیچ مکانی فرآیند مشابه داشته باشد. بلکه ایده شما می‌تواند در ابعاد مختلف با فرآیندهای مشابه دیگر شباهت‌هایی نیز داشته باشد اما تغییراتی در آن شکل گرفته که می‌تواند موجب افزایش بهره‌وری در آن، بخصوص با تمرکز بر محیط و امکاناتی که ایده را براساس آن طراحی کرده اید شده باشد. این تفاوت‌ها و نوآوری‌های عمدتاً در فرآیند اجرای ایده باید وجود داشته باشد. اعم از نوآوری در استفاده بهینه از منابع انسانی و مادی، زمانبندی‌های کارآمد تر، استفاده از ابزارهای نوآورانه در فرآیند آموزش و...

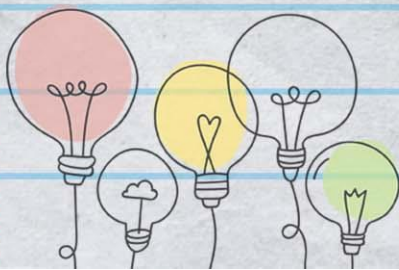
ارتباط با ما و کسب اطلاعات بیشتر:



Research\_shums

تلفن دبیرخانه: ۰۶۱۳۶۲۲۸۹۲۱

آدرس دبیرخانه: خوزستان، شوشتر، چهارراه شهید رجایی، انتهای ضلع غربی، دانشکده علوم پزشکی شوشتر، دفتر کمیته تحقیقات دانشجویی





### کارکرد:

توضیح دهید نتایج حاصل از عملی شدن ایده شما خود را به چه شکلی نشان می دهند. اهداف کاربردی شما باید بگونه ای معین شوند که پس از انجام مداخلات، بصورت قابل اندازه گیری چه مستقیم و چه غیرمستقیم، دستیابی به آن ها قابل بررسی باشد.

### سازمان مصرف کننده:

گروه مخاطب اصلی که مورد هدف انجام مداخلات قرار می گیرند را مشخص کنید، نقش گروه های مختلف را در فرآیند اجرایی شدن ایده بیان کنید، افرادی که بطور مستقیم و غیرمستقیم از عملی شدن ایده تاثیر می پذیرند و جامعه مورد هدف جهت اجرای ایده را مشخص کنید.

- نام نویسندگان با فونت **bnazanin** و اندازه ی ۱۲ و همچنین افیلیشن نویسندگان با اندازه ی ۱۰ نگارش گردد.
- نام ارائه دهنده ی ایده با ستاره مشخص گردد و شماره تلفن و ایمیل در انتها ذکر گردد.
- از ذکر منابع و توضیحات اضافه بر مطلب اصلی خودداری گردد.

# فکرینو

رویداد

ارتباط با ما و کسب اطلاعات بیشتر:



**Research\_shums**

تلفن دبیرخانه: ۰۶۱۳۶۲۲۸۹۲۱

آدرس دبیرخانه: خوزستان، شوشتر، چهارراه شهید رجایی، انتهای ضلع غربی، دانشکده علوم پزشکی شوشتر، دفتر کمیته تحقیقات دانشجویی

